

Instrukcja aktualizacji firmware dla rejestratorów BCS-DVR0402Q-II BCS-DVR0401QE-II / BCS-DVR0401QEA-II

UWAGA!

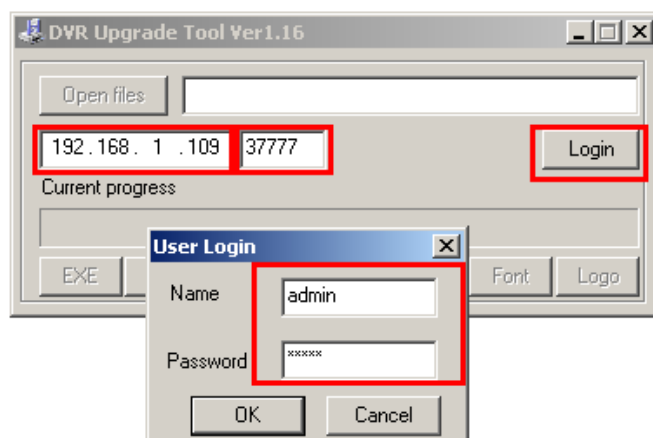
Plik „update.bin” z katalogu „Aktualizacja_General_seria04xx(q)qe(a)-II_EngPld_P_V2.616.0001.8.R.20140125”

Użycie pliku do rejestratora innej serii, grozi jego trwałym unieruchomieniem!

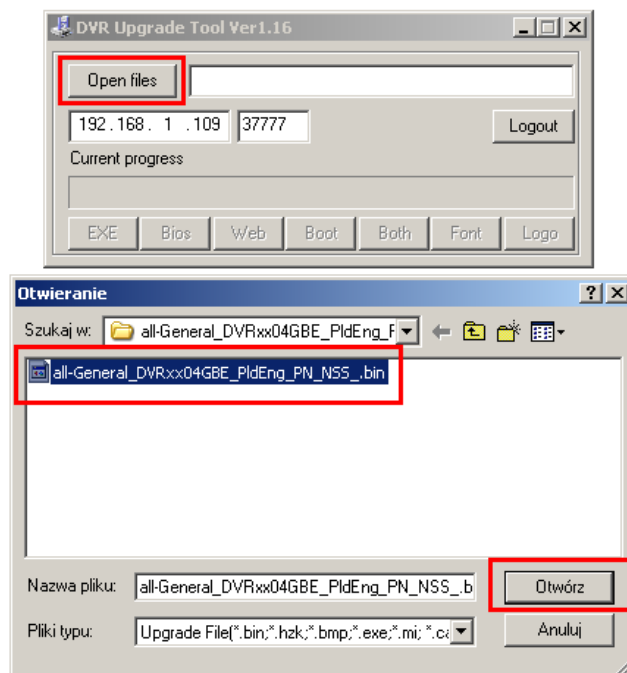
Procedurę aktualizacji robisz na własną odpowiedzialność.

Aktualizację przeprowadzamy w następujący sposób: wykorzystując plik „update.bin” z katalogu „General_seria04xx(q)qe(a)-II_EngPld_P_V2.616.0001.8.R.20140125”.

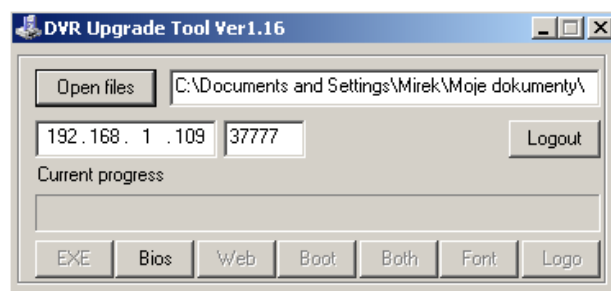
1. Uruchom plik „RECUUpgrade1.16.exe”
2. Wprowadź adres IP rejestratora (fabryczny 192.168.1.108) oraz port (fabryczny 37777)
3. Kliknij przycisk Login, następnie wprowadź nazwę użytkownika oraz hasło logowania do rejestratora (fabrycznie: admin/admin)



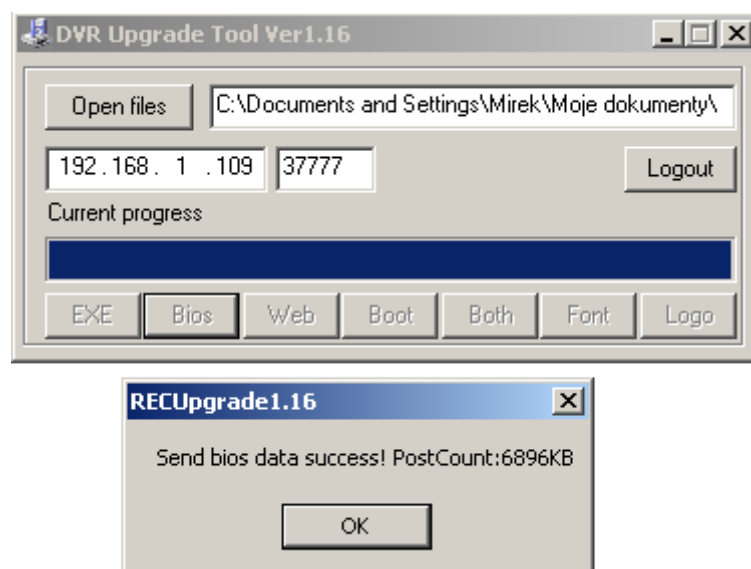
4. Kliknij przycisk „Open files”
5. Podaj ścieżkę do pliku aktualizacyjnego
6. Kliknij przycisk „Otwórz”



7. Kliknij przycisk „Bios”, aby rozpocząć wysyłanie pliku do rejestratora



8. Po wysłaniu pliku do rejestratora, zostanie wyświetlony poniższy komunikat a na monitorze rejestratora pojawi się informacja o aktualizacji. **Jest to najbardziej krytyczny moment dla rejestratora i w tym czasie nie może być odłączone od niego zasilanie, ponieważ grozi to jego trwałym uszkodzeniem.** Po zakończeniu aktualizacji rejestrator zostanie zrestartowany.



Więcej szczegółów

Jeśli napotkałeś na problem w czasie aktualizacji, skontaktuj się z naszym działem pomocy technicznej pomoc-cctv@bcscctv.pl. lub 22 551 20 60